

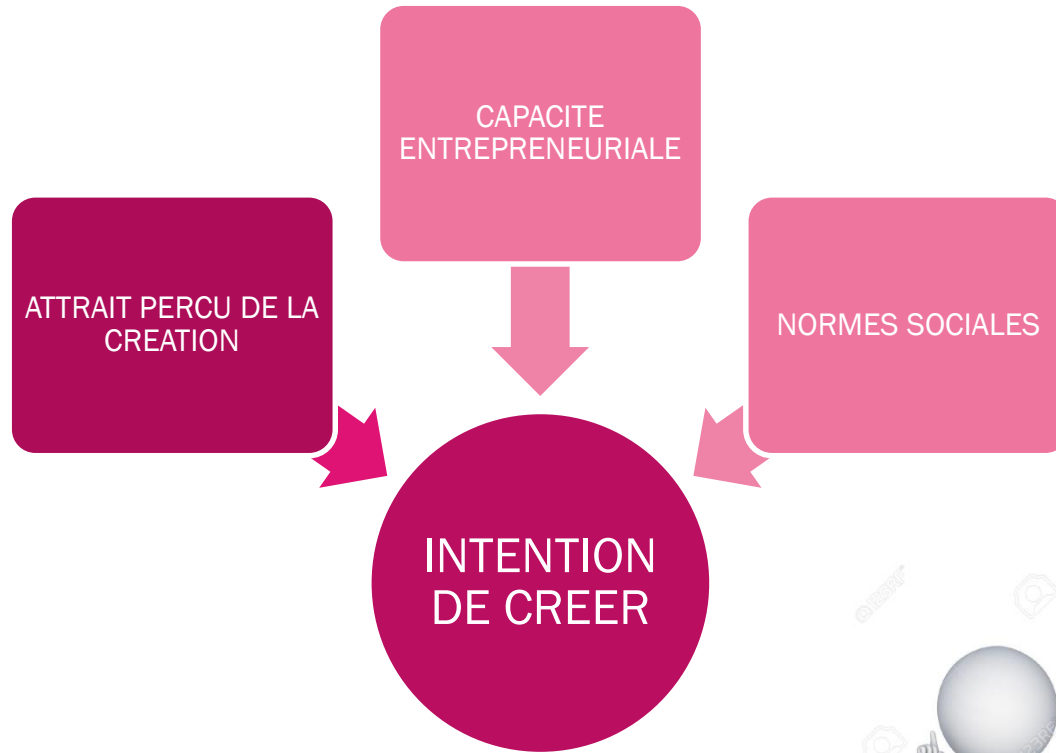


pôle emploi

# CRÉER UNE ENTREPRISE INNOVANTE

INTERVENTION ROVALTAIN DU 12/10/16

# S'IMAGINER CREATEUR



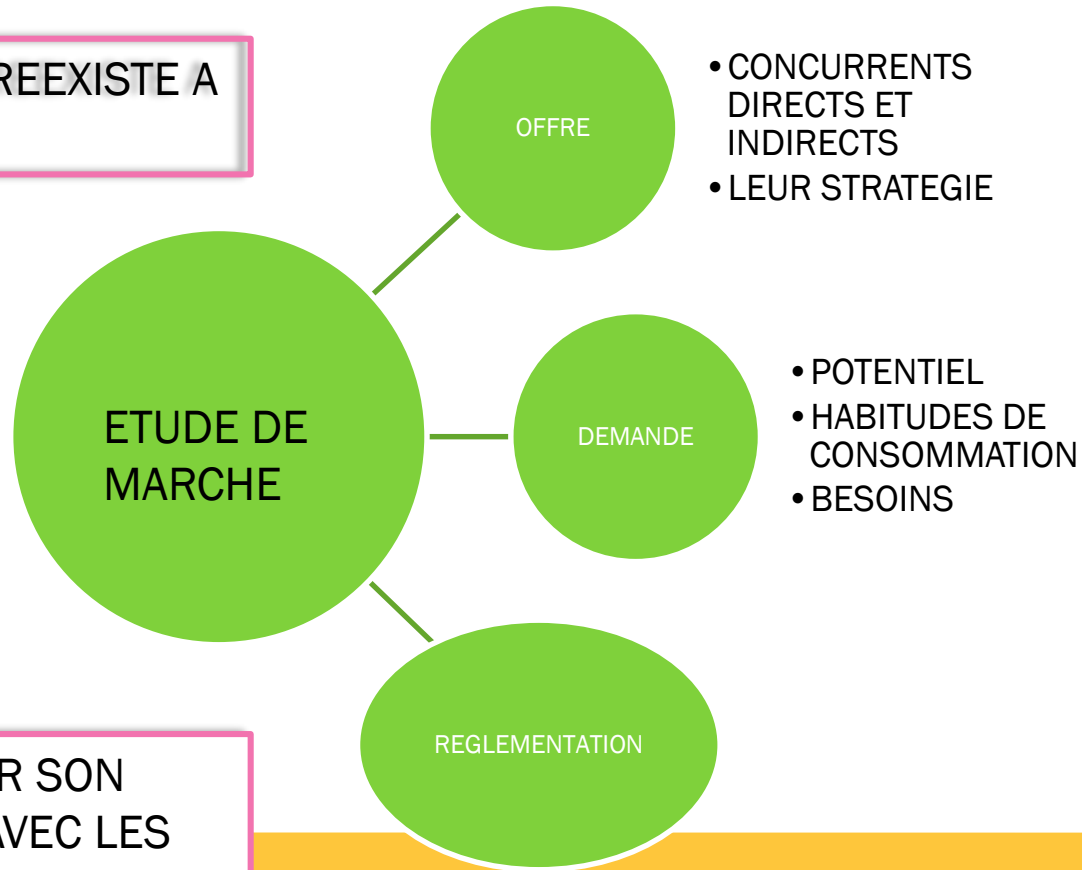
# DÉMARCHE GLOBALE

Beaucoup d'idées traversent notre esprit, cependant combien se concrétisent au profit d'un réel business ? Transformer son idée en projet à succès implique de suivre un itinéraire composé de plusieurs étapes.



# DE L'IDEE AU BUSINESS MODEL : TESTER SON IDEE ET SON MARCHÉ

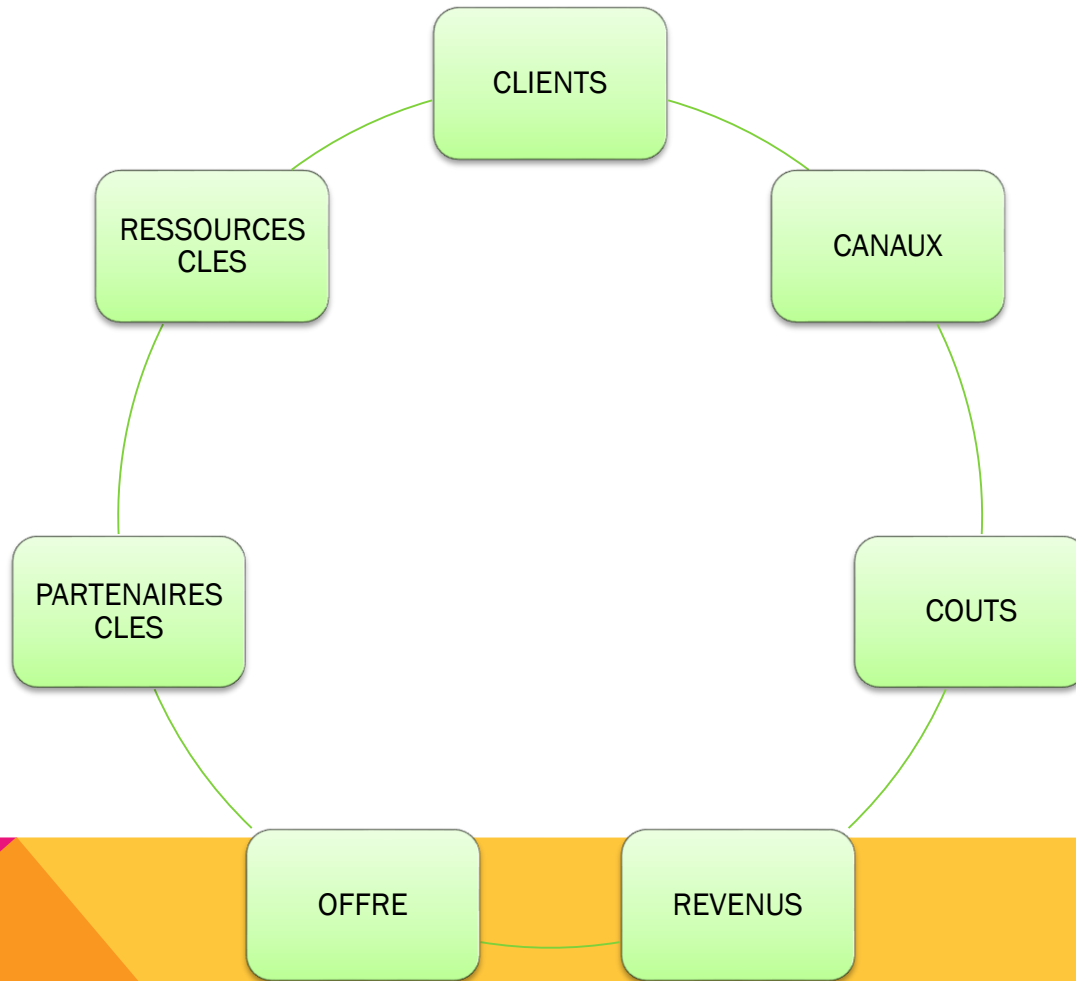
👉 LE MARCHÉ PREEXISTE A  
L'INNOVATION



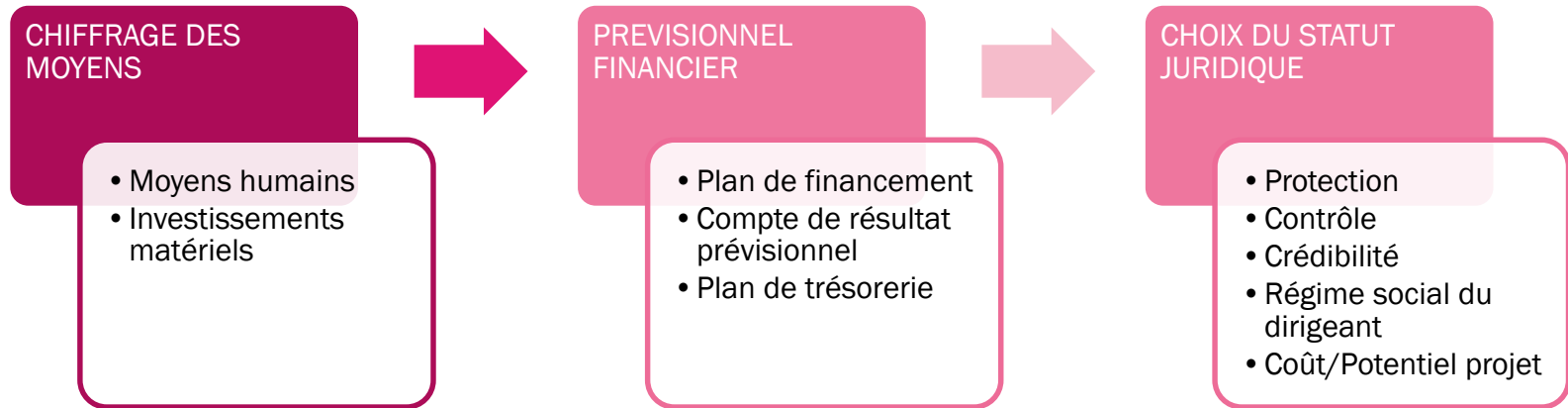
👉 FINALISER SON  
PRODUIT AVEC LES  
«EARLY ADOPTERS »

👉 PENSER A PROTEGER SON  
IDEE (INPI)

# DE L'IDEE AU BUSINESS MODEL



# DU BUSINESS MODEL AU BUSINESS PLAN



# CHOIX DU STATUT JURIDIQUE

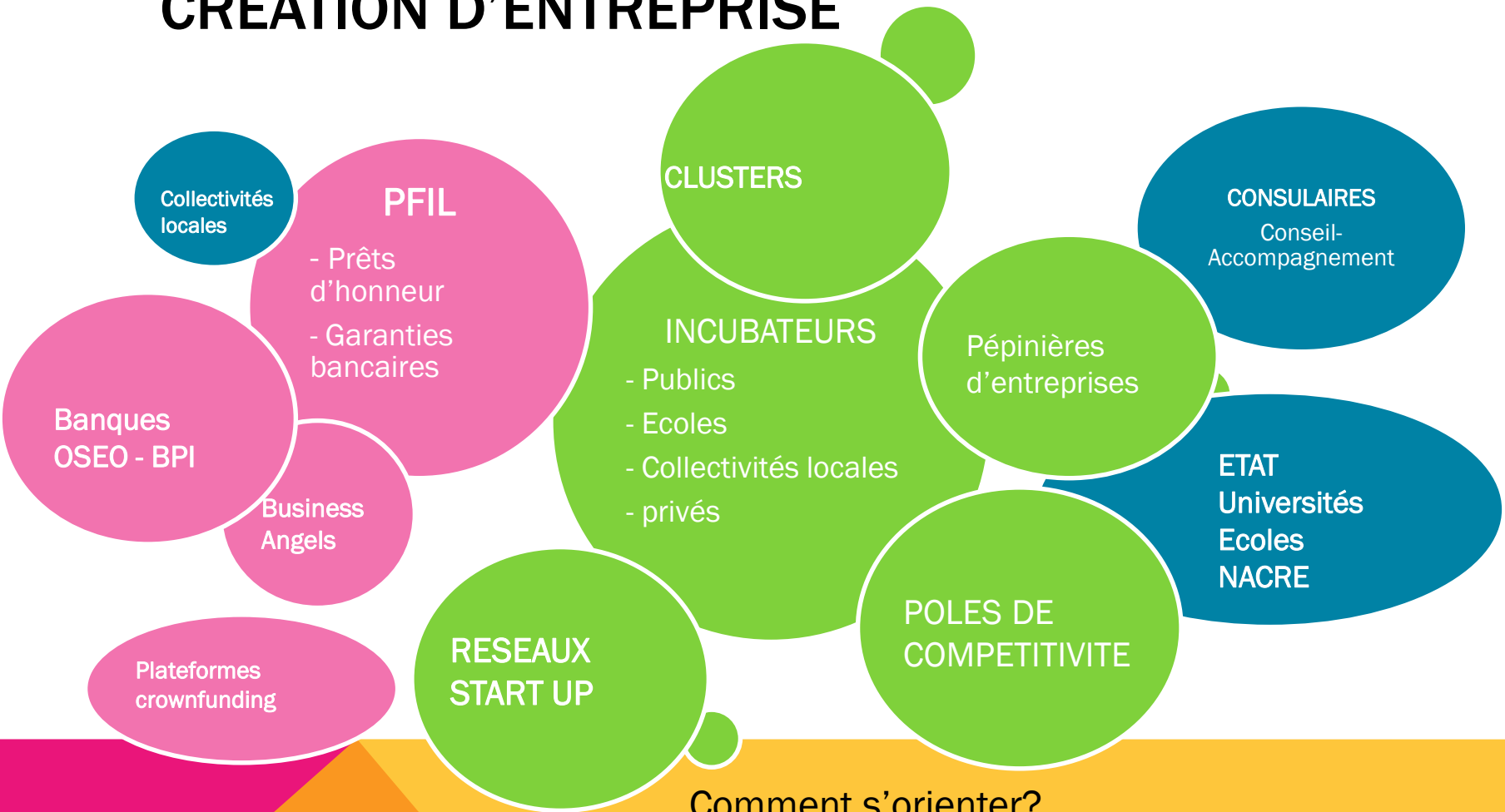
## FORMES DE PARTICIPATION A LA CREATION D'UNE ENTREPRISE

- Participer à la société en tant que dirigeant ou associé
- Apporter son concours scientifique
- Participer au conseil d'administration ou de surveillance

## FORMES JURIDIQUES DE L'ENTREPRISE

- Entreprise individuelle
- SARL/EURL
- SAS / SASU
- SA
- Alternatives

# LA CONSTELLATION DES ACTEURS DE LA CREATION D'ENTREPRISE



## Comment s'orienter?

- Offre de services (hébergement, coaching...)
- Spécialisation / synergie
- Implantation géographique
- Coût
- Stade de développement du projet



# LE RÔLE DE POLE EMPLOI

